

A TERAPIA NUTRICIONAL ESPECIALIZADA COMO ADJUVANTE NA CICATRIZAÇÃO DE LESÃO POR PRESSÃO EM IDOSO COM DISTÚRBITO NEURODEGENERATIVO: UM RELATO DE CASO

Maria Inez Fuentes¹; Karem Renata Pontes²; Gabriela Faria de Oliveira³; Ana Cláudia Zanini³

¹ Nutricionista clínica, com atuação hospitalar e atendimento ambulatorial em consultório particular, Curitiba - PR; ² Enfermeira assistencial em ambiente hospitalar, Curitiba - PR; ³ Prodiét Medical Nutrition Curitiba – PR
E-mail para contato: cientifico@prodiét.com.br

INTRODUÇÃO

Pacientes idosos com desnutrição e imobilidade têm risco elevado de LPP. A terapia nutricional especializada pode acelerar a cicatrização e reduzir o tempo de recuperação.

OBJETIVO

Relatar a evolução da cicatrização de LPPs em um paciente idoso, desnutrido em uso de suplemento nutricional especializado.

METODOLOGIA

- 87 anos
- Demência de Corpos de Lewy
- Hipotireoidismo
- Fratura de fêmur recente (3 meses)
- Gastrostomia exclusiva

Avaliação inicial:

- 9 dias de hospitalização por pneumonia broncoaspirativa
- Surgimento de LPP IV glútea + LPP II sacral (domicílio)

Avaliação nutricional:

- Baixo peso e Desnutrição I

Intervenção nutricional:

- Trophic 1.5 – Prodiét + proteína
- Suplementação especializada: 2 sachês CORRECTMax – Prodiét
- Aporte total: 32kcal/Kg/dia; 2,1g de proteína/Kg/dia

REFERÊNCIAS

MATOS, L B N et al. Campanha Diga Não à Lesão por Pressão. BRASPEN Journal, São Paulo, v. 35, supl. 1, p. 2–32, 2020.

RESULTADOS



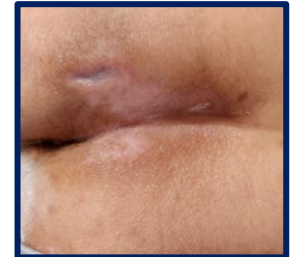
Primeiro atendimento



34 dias de nutrição



72 dias de nutrição

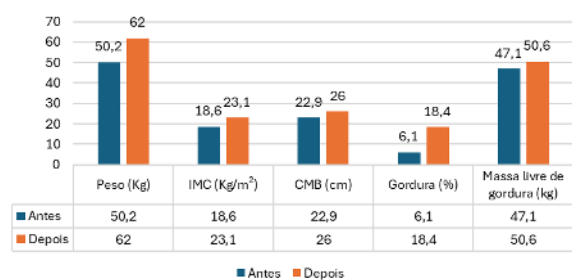


110 dias de nutrição



Cicatrização após 172 dias de intervenção

Alterações de parâmetros antropométricos após intervenção nutricional



CONCLUSÃO

A nutrição especializada acelerou a cicatrização. Ganhos em parâmetros nutricionais. A integração multiprofissional foi determinante para o sucesso.